

commune de  
**GRAZAC**

# PLU

## RÉVISION

plan local d'urbanisme  
département de la Haute Garonne



. 5.9. **Autres protections Environnement :  
ZNIEFF, corridors vert et bleu.**

## Approbation

Prescrite le : ..... 3 Mai 2010  
Projet arrêté le : 26 Juin 2012  
Mise à l'Enquête publique le : 17 Déc 2012  
Approbation le : 05/04/2013



# ZNIEFF de 2ème génération

(version provisoire en attente de validation par le MNHN)

Identifiant régional : **Z2PZ2090**

Libellé : **Coteaux et bois de Mauressac à  
Caujac**

Type de zone : **2**

Superficie (ha) : **2203.21**

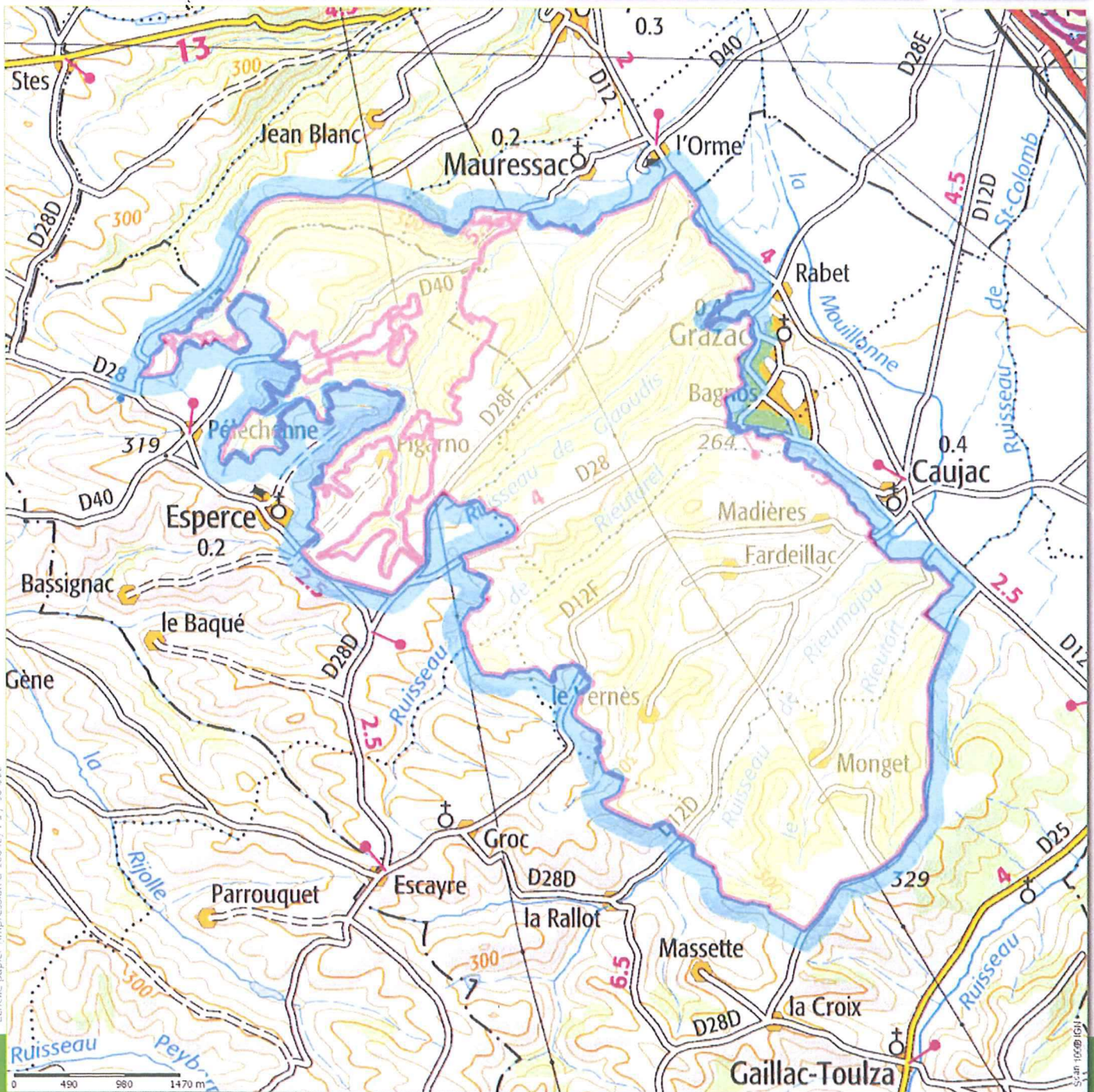
Altitude(m) : **274**



Périmètre de la ZNIEFF (sélection)



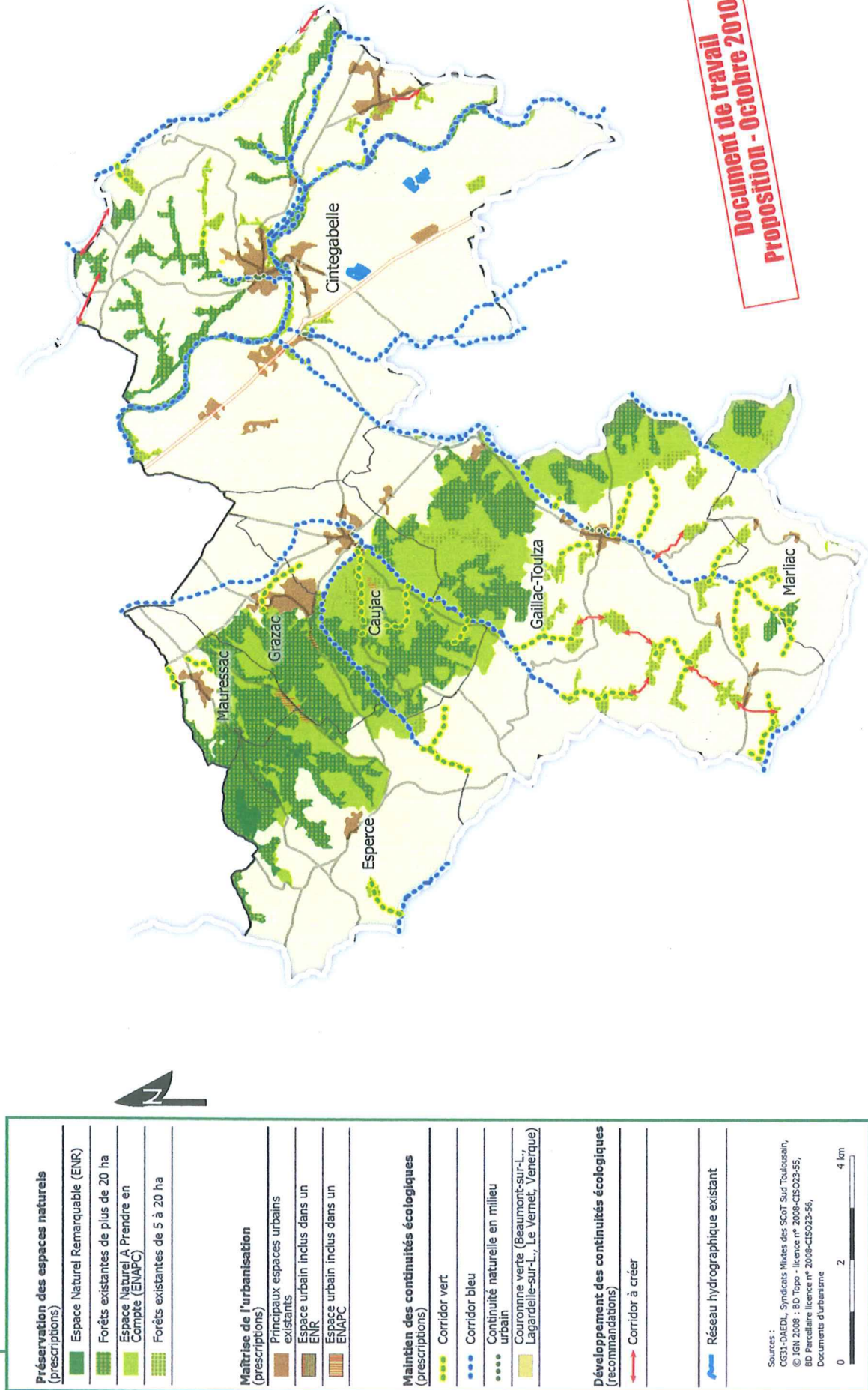
Périmètre de la ZNIEFF (autre)



Echelle papier (impression à 100%) : 1 / 50 000

**Extrait du document graphique n°1  
Les conditions de la préservation des espaces naturels  
et agricoles et d'un développement urbain maîtrisé**

**DOCUMENT D'ORIENTATION  
ET D'OBJECTIFS  
BASSIN DE VIE D'AUTERIVE 2/2**



**Document de travail  
Proposition - Octobre 2010**

<b>Préservation des espaces naturels (prescriptions)</b>
Espace Naturel Remarquable (ENR)
Forêts existantes de plus de 20 ha
Espace Naturel A Prendre en Compte (ENAPC)
Forêts existantes de 5 à 20 ha
<b>Maîtrise de l'urbanisation (prescriptions)</b>
Principaux espaces urbains existants
Espace urbain inclus dans un ENR
Espace urbain inclus dans un ENAPC
<b>Maintien des continuités écologiques (prescriptions)</b>
Corridor vert
Corridor bleu
Continuité naturelle en milieu urbain
Couronne verte (Beaumont-sur-L., Lagardelle-sur-L., Le Vernét, Vénérye)
<b>Développement des continuités écologiques (recommandations)</b>
Corridor à créer
Réseau hydrographique existant

Sources : CG31-DAEDL, Syndicats Mixtes des SCOT Sud Toulousain, © IGN 2008 : BD Topo - licence n° 2008-CIS023-55, BD Parcellaire licence n° 2008-CIS023-55, Documents d'urbanisme

0 2 4 km